

## บทที่ ๓

### แนวทางการบริหารความเสี่ยง

#### แนวทางดำเนินงานและกลไกการบริหารจัดการความเสี่ยง

๓.๑ แนวทางดำเนินงาน ในการบริหารความเสี่ยงของเทศบาลตำบลสันทรายหลวง แบ่งเป็น ๒ ระยะดังนี้

##### ระยะที่ ๑ การเริ่มต้นและพัฒนา

- ๑) กำหนดนโยบายหรือแนวทางในการบริหารความเสี่ยงของเทศบาลตำบลสันทรายหลวง
- ๒) ระบุปัจจัยเสี่ยง และประเมินโอกาส ผลกระทบจากปัจจัยเสี่ยง
- ๓) วิเคราะห์และจัดลำดับความสำคัญของปัจจัยเสี่ยงจากการดำเนินงาน
- ๔) จัดทำแผนบริหารความเสี่ยงของปัจจัยเสี่ยงที่อยู่ในระดับสูง (High) และสูงมาก (Extreme) รวมทั้งปัจจัยเสี่ยงที่อยู่ในระดับปานกลาง (Medium) ที่มีนัยสำคัญ
- ๕) สื่อสารทำความเข้าใจเกี่ยวกับแผนบริหารความเสี่ยงให้ผู้ปฏิบัติงานของเทศบาลตำบลสันทรายหลวง รับทราบ และสามารถนำไปปฏิบัติได้
- ๖) รายงานความก้าวหน้าของการดำเนินงานตามแผนบริหารจัดการความเสี่ยง
- ๗) รายงานสรุปการประเมินผลความสำเร็จของการดำเนินการตามแผนบริหารจัดการความเสี่ยง

##### ระยะที่ ๒ การพัฒนาสู่ความยั่งยืน

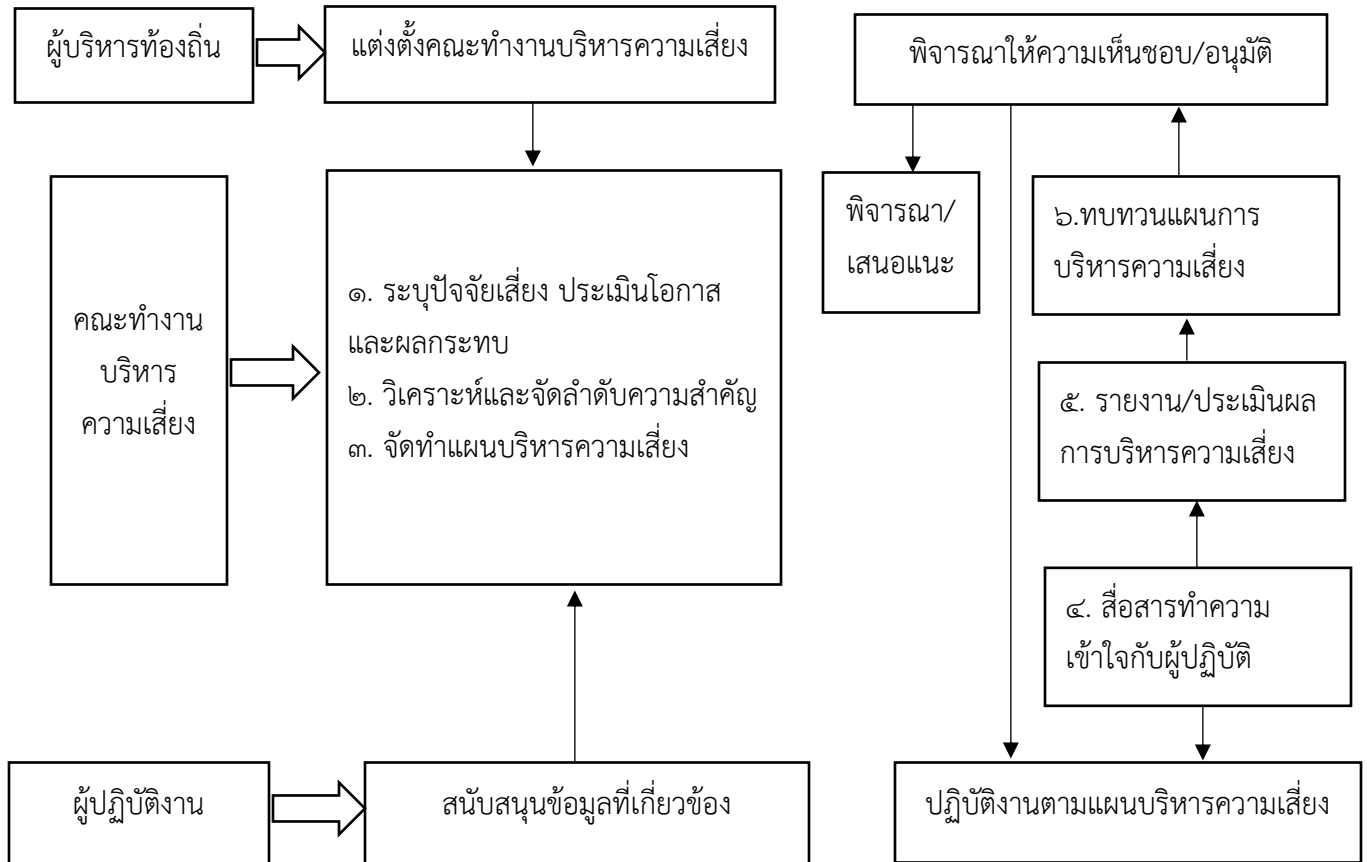
- ๑) ทบทวนแผนบริหารความเสี่ยงในปีที่ผ่านมา
- ๒) พัฒนากระบวนการบริหารความเสี่ยงสำหรับความเสี่ยงแต่ละประเภท
- ๓) ผลักดันให้มีการบริหารความเสี่ยงทั่วทั้งองค์กร
- ๔) พัฒนาขีดความสามารถบุคลากรในการดำเนินงานตามกระบวนการบริหารจัดการความเสี่ยง

๓.๒ กลไกการบริหารจัดการความเสี่ยง ประกอบด้วย

- ๑) ผู้บริหารท้องถิ่น มีหน้าที่แต่งตั้งคณะทำงานบริหารจัดการความเสี่ยง ส่งเสริมให้มีการบริหารจัดการความเสี่ยงอย่างมีประสิทธิภาพและเหมาะสม รวมทั้งพิจารณาให้ความเห็นชอบหรืออนุมัติแผนการบริหารความเสี่ยงเพื่อนำไปปฏิบัติต่อไป
- ๒) คณะทำงานบริหารจัดการความเสี่ยง มีหน้าที่ดำเนินการให้มีระบบการบริหารจัดการความเสี่ยง จัดทำแผนบริหารความเสี่ยงรายงานและประเมินผลการดำเนินงานตามแผนการบริหารจัดการความเสี่ยง รวมทั้งทบทวนแผนการบริหารความเสี่ยงเพื่อปรับปรุงการดำเนินงานต่อไปในอนาคต

๓) ผู้ปฏิบัติงาน หรือเจ้าหน้าที่ กอง/ฝ่าย ของเทศบาลตำบลสันทรายหลวง มีหน้าที่สนับสนุนข้อมูลที่เกี่ยวข้องให้กับคณะกรรมการบริหารจัดการความเสี่ยง และให้ความร่วมมือในการปฏิบัติงานตามแผนบริหารจัดการความเสี่ยง

### กลไกการบริหารความเสี่ยง



### ๓.๓ คณะกรรมการและคณะกรรมการบริหารจัดการความเสี่ยง

๓.๓.๑ คำสั่งที่ ๗๖๑/๒๕๖๔ ลงวันที่ ๒๐ พฤศจิกายน ๒๕๖๔ เรื่อง แต่งตั้งคณะกรรมการบริหารความเสี่ยงของเทศบาลตำบลสันทรายหลวง ประจำปีงบประมาณ พ.ศ. ๒๕๖๕ โดยมีหน้าที่

๑. จัดทำแผนการบริหารจัดการความเสี่ยง
๒. ติดตามประเมินผลการบริหารจัดการความเสี่ยง
๓. จัดทำรายงานผลตามแผนการบริหารจัดการความเสี่ยง
๔. พิจารณาทบทวนแผนการบริหารจัดการความเสี่ยง

๓.๓.๒ คำสั่งที่ ๕๙๑/๒๕๖๔ ลงวันที่ ๙ กันยายน ๒๕๖๔ เรื่อง แต่งตั้งคณะกรรมการบริหารจัดการความเสี่ยงของเทศบาลเมืองราชบุรี ประจำปีงบประมาณ พ.ศ. ๒๕๖๕ ของแต่ละหน่วยงานมีหน้าที่

๑. ให้จัดทำตารางระบุปัจจัยความเสี่ยง วิเคราะห์ความเสี่ยง การประเมินความเสี่ยง และเพื่อจัดการความเสี่ยงที่เกิดขึ้นของภารกิจบทบาทหน้าที่ที่ก่อให้เกิดความเสี่ยง และเข้าร่วมในการจัดทำแผนจัดการความเสี่ยงและนำไปปฏิบัติ

2. ให้จัดระดับโอกาสที่จะเกิดความเสี่ยง และผลกระทบต่อองค์กรที่เกิดขึ้นของแต่ละ

เหตุการณ์ เพื่อจัดลำดับความสำคัญของความเสี่ยงและนำมาจัดการโดยวิธีการหลีกเลี่ยงความเสี่ยง ลดความเสี่ยง ลดความรุนแรงของผลกระทบของความเสี่ยง ตามแผนงาน/โครงการ

3. รายงานผลการจัดการความเสี่ยงที่ไม่สามารถจัดการให้ลดลง หรือหลีกเลี่ยงความ

เสี่ยงนั้นได้ให้กับคณะกรรมการบริหารจัดการความเสี่ยง เพื่อหาทางควบคุมความเสี่ยงนั้นต่อไป

## หน้าที่ความรับผิดชอบตามโครงสร้าง

โครงสร้างการบริหารจัดการความเสี่ยง ประกอบไปด้วย การกำกับดูแล การตัดสินใจ การจัดทำแผนการ ดำเนินการ การติดตามประเมินผล และการสอบทาน ซึ่งในแต่ละองค์ประกอบ มีอำนาจหน้าที่ดังนี้

### ๒.๒.๑ คณะกรรมการบริหารจัดการความเสี่ยง

- ๑) ส่งเสริมให้มีการดำเนินงานบริหารจัดการความเสี่ยงเทศบาลตำบลสันทรายหลวง
- ๒) ให้ความเห็นชอบและให้ข้อเสนอแนะต่อระบบและแผนการบริหารจัดการความเสี่ยง
- ๓) รับทราบผลการบริหารความเสี่ยงและเสนอแนะแนวทางการพัฒนา

### ๒.๒.๒ คณะกรรมการตรวจสอบและประเมิน

- ๑) ส่งเสริมและสนับสนุนให้การบริหารความเสี่ยงเป็นส่วนหนึ่งของการดำเนินงานเพื่อเพิ่มมูลค่าให้กับองค์กร
- ๒) รับทราบผลการบริหารความเสี่ยงและให้ข้อเสนอแนะเพื่อพัฒนาระบบการบริหารความเสี่ยงของเทศบาลตำบลสันทรายหลวง
- ๓) กำกับดูแลการพัฒนาและการปฏิบัติตามกรอบการบริหารจัดการความเสี่ยง

### ๒.๒.๓ ผู้บริหารท้องถิ่น

- ๑) แต่งตั้งคณะทำงานบริหารจัดการความเสี่ยง
- ๒) ส่งเสริมและติดตามให้มีการบริหารความเสี่ยงอย่างมีประสิทธิภาพและเหมาะสม
- ๓) พิจารณาให้ความเห็นชอบและอนุมัติแผนการบริหารจัดการความเสี่ยง
- ๔) พิจารณาผลการบริหารความเสี่ยงและเสนอแนะแนวทางการพัฒนา

### ๒.๒.๔ หน่วยตรวจสอบภายใน

- ๑) สอบทานกระบวนการบริหารจัดการความเสี่ยง
- ๒) นำเสนอผลการบริหารความเสี่ยงให้คณะกรรมการตรวจสอบและประเมินรับทราบและให้ข้อเสนอแนะ

### ๒.๒.๕ คณะทำงานบริหารจัดการความเสี่ยง

- ๑) จัดให้มีระบบและกระบวนการบริหารความเสี่ยงที่เป็นระบบมาตรฐานเดียวกันทั้งองค์กร
- ๒) ดำเนินการตามกระบวนการบริหารจัดการความเสี่ยง และการปฏิบัติตามมาตรการลดและควบคุมความเสี่ยง
- ๓) รายงานและติดตามผลการดำเนินงานตามแผนการบริหารความเสี่ยงที่สำคัญ เสนอต่อผู้บริหารท้องถิ่นเพื่อพิจารณา



## ๒.๒.๖ เจ้าหน้าที่ กอง/ฝ่าย

- ๑) สนับสนุนข้อมูลที่เกี่ยวข้องให้กับคณะทำงานบริหารจัดการความเสี่ยง
- ๒) ให้ความร่วมมือในการปฏิบัติงานตามแผนบริหารจัดการความเสี่ยง

## ๒.๓ คณะทำงานบริหารจัดการความเสี่ยง

เทศบาลตำบลสันทรายหลวง ได้มีการแต่งตั้งคณะทำงานบริหารจัดการความเสี่ยงตามคำสั่งเทศบาลตำบลสันทรายหลวง ที่ ๘๘๙/๒๕๖๒ ลงวันที่ ๑ตุลาคม๒๕๖๒ โดยมีองค์ประกอบและอำนาจหน้าที่ ดังต่อไปนี้

### องค์ประกอบ

๑. ปลัดเทศบาลตำบลสันทรายหลวง	ประธานกรรมการ
๒. หัวหน้าสำนักปลัดหรือผู้รักษาราชการแทน	กรรมการ
๓. ผู้อำนวยการกองคลังหรือผู้รักษาราชการแทน	กรรมการ
๔. ผู้อำนวยการกองช่าง หรือผู้รักษาราชการแทน	กรรมการ
๕. นักวิเคราะห์นโยบายและแผนหรือผู้ที่ได้มอบหมาย	กรรมการและเลขานุการ

มีหน้าที่ตามหลักเกณฑ์ปฏิบัติการบริหารจัดการความเสี่ยงสำหรับหน่วยงานของรัฐ ข้อ ๕ ดังนี้

- (๑) จัดทำแผนการบริหารจัดการความเสี่ยง
- (๒) ติดตามประเมินผลการบริหารจัดการความเสี่ยง
- (๓) จัดทำรายงานผลตามแผนการบริหารจัดการความเสี่ยง
- (๔) พิจารณาทบทวนแผนการบริหารจัดการความเสี่ยง



